

Preview

# Handreiking Expeditieplan gepersonaliseerd leren

Een #mogelijkmaker voor teamleiders om de doelen van  
gepersonaliseerd leren bij mboRijnland in 2022 te bereiken



# Inhoudsopgave

**Door de bril van onze student** 4

**Inleiding** 5

**Wat is gepersonaliseerd leren?** 6

**10 principes voor uitvoerbaarheid** 8

**Aan de slag** 9  
In 6 stappen naar het expeditieplan

→ **Stap 1** Het 'waarom' doorleven 10

→ **Stap 2** In kaart brengen waar we als team staan 13

→ **Stap 3** Eindbestemming in kaart en grip op wat nodig is 18

→ **Stap 4** Strategie bepalen 20

→ **Stap 5** Planning maken 22

→ **Stap 6** Aan de slag! 24

# Inleiding

Voor je ligt de handreiking 'Expeditieplan gepersonaliseerd leren'. Een **#mogelijkmaker** om de doelen van gepersonaliseerd leren voor 2022 bij mboRijnland te bereiken. Deze handreiking is onderdeel van de expeditieuitrusting, van de expeditie gepersonaliseerd leren. De handreiking is samen met andere tools, zoals het ontwikkelmodel gepersonaliseerd leren, te vinden in de expeditieruimte van het **expeditieplatform**. Hier is te lezen waarom we aan de slag zijn met gepersonaliseerd leren, waarom deze handreiking is ontwikkeld, voor wie deze handreiking is bedoeld en hoe je de handreiking gebruikt. Doe er je voordeel mee en veel plezier!

## Waarom aan de slag met gepersonaliseerd leren?

### Onze context

De maatschappij verandert en beroepen veranderen. Niet alleen nu, maar continu. Wij hebben de belangrijke taak om studenten daarop voor te bereiden. Om hen te leren eigenaar te zijn van hun rol en bijdrage en zich te kunnen bewegen binnen die continue verandering. Dat gaat niet alleen over wat je leert, het gaat steeds meer over *hoe* je leert.

### Gepersonaliseerd leren als middel

Gepersonaliseerd leren is een manier om hieraan tegemoet te komen. Het is inmiddels een belangrijke pijler in onze visie op onderwijs in 2022. Ook hebben we een aantal concrete beloftes gedaan in onze kwaliteitsagenda. We willen voldoen aan deze belofte. Waarom? Om studenten een stap verder te helpen in de juiste richting!

### Doel en doelgroep

Gepersonaliseerd leren vraagt dat studenten meer flexibel onderwijs kunnen volgen. Het lijkt tegenstrijdig, maar om dat te kunnen doen zullen we het onderwijs meer moeten standaardiseren. Zo kunnen we beter samenwerken tussen opleidingen en hebben we de student meer te bieden.

Om de doelen voor 2022 te bereiken zullen we ons onderwijs dus anders moeten inrichten. Dat is een flinke stap, een expeditie zelfs. Deze handreiking is bedoeld daarbij te helpen. Het is een hulpmiddel voor teamleiders, met een rol voor directeuren. Je *mag* het gebruiken. Het staat bomvol handige informatie en concrete

hulpmiddelen die maken dat we samen dezelfde richting op gaan. Lees het door en benut dat wat jouw onderwijsteam helpt! De handreiking is bedoeld voor diplomagerichte trajecten en trajecten die leiden tot een mbo-certificaat bij mboRijnland.

### Hoe helpt de handreiking?

De handreiking helpt bij het maken van je expeditieplan om in 2022 jouw bestemming te bereiken. Er zijn al veel initiatieven, de handreiking helpt om de ontwikkeling te versnellen en initiatieven te verbinden. We beginnen met helder krijgen wat wij bij mboRijnland verstaan onder gepersonaliseerd leren. Zo spreken we dezelfde taal. Ook brengen we de randvoorwaarden in beeld. Vervolgens wordt een aanpak geschetst die jou helpt bij het maken van je expeditieplan in 6 stappen, met werkvormen én voorbeelden uit de mboRijnland praktijk.

**Hulp nodig?** Je kunt jouw O&K adviseur vragen voor ondersteuning bij het proces. Heb je meer hulp en ondersteuning nodig? Dan kan het ook prettig werken om een externe procesbegeleider te betrekken.

**Tip** trek samen met andere onderwijsteams op om kennis te delen en elkaar op weg te helpen.

### Hoe de handreiking tot stand is gekomen

De handreiking is tijdens de ontwikkeling getoetst bij veertig collega's uit het onderwijs tijdens een onderwijsconferentie. Vervolgens doorontwikkeld en tegengelezen door een aantal vrijwilligers. Met hun feedback is deze versie van de handreiking definitief gemaakt.

Het is een expeditie. Dat betekent dat we de handreiking met jouw hulp blijven verrijken middels de ervaringen die we onderweg op doen. Dat gebeurt op het **expeditieplatform**.



# Wat is gepersonaliseerd leren?

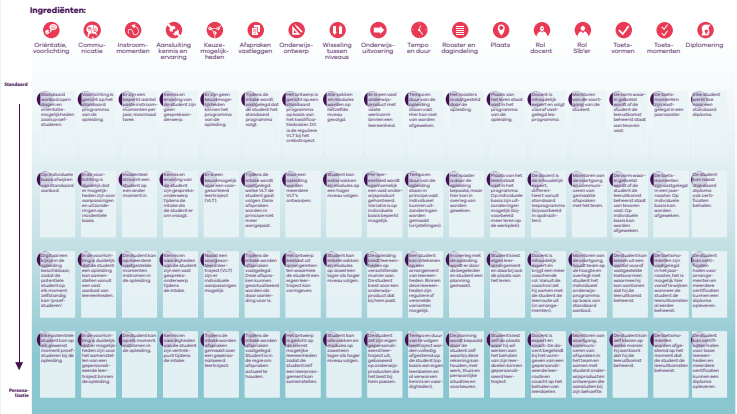
Uitvoering geven aan gepersonaliseerd leren is een gezamenlijke opdracht voor iedereen binnen mboRijnland. Daarom is het belangrijk dat we dezelfde taal spreken. In dit hoofdstuk wordt die taal geduid.

## Ingrediënten uit het ontwikkelmodel gepersonaliseerd leren

Wanneer wij bij mboRijnland spreken over gepersonaliseerd leren, dan spreken we over de ingrediënten uit het ontwikkelmodel gepersonaliseerd leren (zie figuur hieronder). Het gaat hierbij over diplomagerichte trajecten en mbo-certificaten. Op de volgende pagina vind je een grote versie van dit ontwikkelmodel.

### Ontwikkelmodel gepersonaliseerd leren

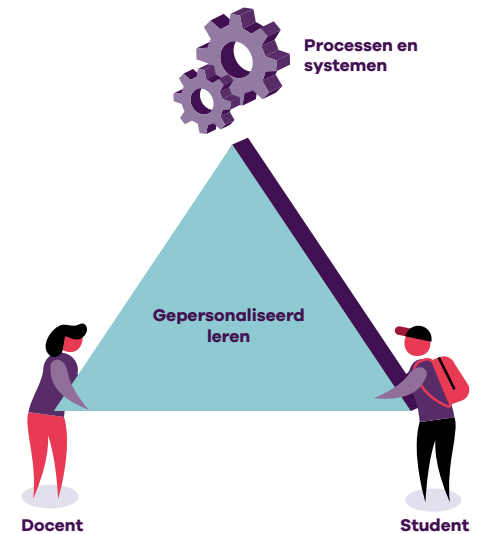
Studenten personaliseren hun opleidingstraject door een optimaal aanbod aan keuzemogelijkheden.



mboRijnland

## Toelichting ontwikkelmodel gepersonaliseerd leren

'Gepersonaliseerd' is niet hetzelfde als 'alleen'. Gepersonaliseerd leren gaat altijd gepaard met goede coaching en begeleiding van de student. Gepersonaliseerd leren gaat erom dat studenten op het juiste tijdstip, op de juiste plek, met de juiste hulpmiddelen het onderwijs kunnen volgen dat bij hen past. Denk daarbij aan coachend ondersteunen bij leervragen, leer- en lesdoelen plannen in bijvoorbeeld een (digitale) agenda, logboek bijhouden en wekelijkse en periodieke coachgesprekken. Dat kan alleen in goede balans met de mogelijkheden van docenten en processen & systemen van mboRijnland. Gepersonaliseerd leren wordt nog wel eens gezien als een droom. De balans maakt dat die droom werkelijkheid kan worden.



Het ontwikkelmodel bevat alle ingrediënten die daarvoor zorgen. Het bevat vier niveaus: het eerste niveau is standaard en nog weinig gepersonaliseerd, het vierde niveau is zeer gepersonaliseerd. Ieder team zal zich nu op een ander niveau bevinden. Misschien verschilt dat zelfs per ingrediënt. **In ieder geval is het doel dat we in 2022 allemaal aan het begin van niveau 3 - dus flink gepersonaliseerd - staan op alle ingrediënten.**

Er staan veel begrippen in het ontwikkelmodel. Ook daarbij is het belangrijk dat we dezelfde taal spreken. Wat verstaan we bijvoorbeeld onder een leertraject en een onderwijsproduct? Toelichting op dit soort begrippen vind je in het [onderwijskompas](#).

# Aan de slag

## In 6 stappen naar het expeditieplan

In voorgaande hoofdstukken heb je gelezen waar je rekening mee moet houden als je aan de slag gaat met gepersonaliseerd leren bij mboRijnland: het ontwikkelmodel gepersonaliseerd leren en de 10 onderwijslogistieke principes neem je continu mee. In dit hoofdstuk helpen we je verder met een stappenplan. In 6 stappen werk je toe naar het expeditieplan gepersonaliseerd leren van jouw team.

Iedere stap bevat een omschrijving van de stap met tips en werkvormen om hierbij te ondersteunen. Bij iedere werkvorm wordt met icoontjes aangegeven of de werkvorm digitaal is en/of fysiek.



Digitaal

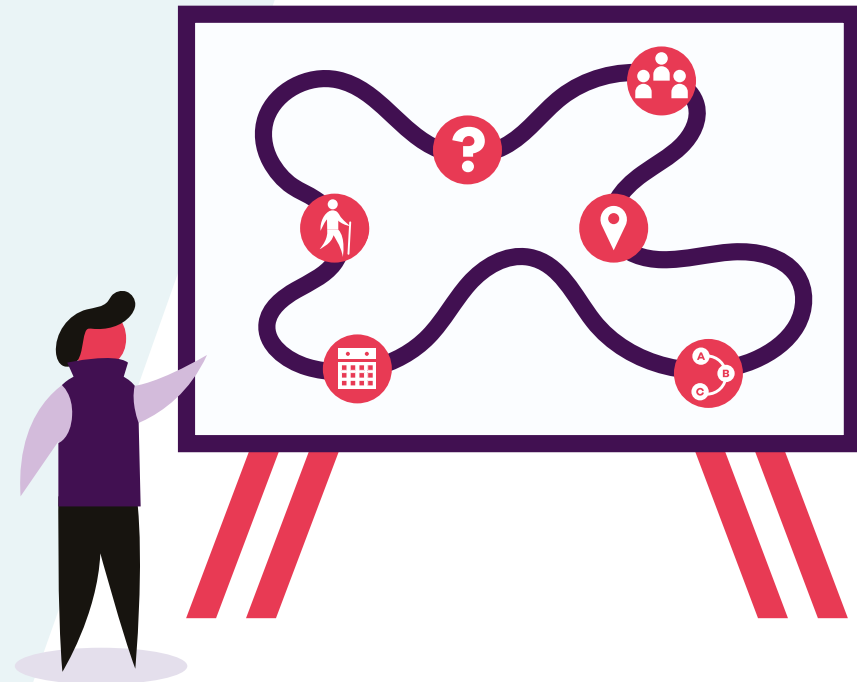


Fysiek

Gebruik de werkvormen direct, of het gebruik het ter inspiratie en geef er je eigen draai aan. Het is bedoeld om jou een stap op weg te helpen.

Het stappenplan is ontwikkeld voor teamleiders, maar ook directeuren kunnen elementen uit het stappenplan gebruiken.

Ben je beeldend ingesteld? Dan kun je de uitleg van de stappen ook bekijken in een [explainer video](#).



 **Stap 1**  
Het 'waarom' doorleven

 **Stap 2**  
In kaart brengen waar we als team staan

 **Stap 3**  
Eindbestemming in kaart en grip krijgen op wat nodig is

 **Stap 4**  
Strategie bepalen

 **Stap 5**  
Planning maken

 **Stap 6**  
Aan de slag met het expeditieplan!

# ? Stap 1

## Het 'waarom' doorleven

Is aan de slag gaan met gepersonaliseerd leren nog relatief nieuw voor jouw team? Dan is begrijpen *waarom* jullie aan de slag gaan met gepersonaliseerd leren een belangrijke eerste stap om te zetten.

Hier vind je twee werkvormen die daarbij helpen. Het helpt om in de juiste mindset te komen én levert waardevolle inzichten op die je later in het proces weer goed kunt gebruiken.

**Tip** Maak een bewuste samenstelling van de groep waarmee je hier aan de slag gaat. Ervaring leert dat een diverse groep waardevolle gesprekken oplevert: verschillende perspectieven (positieve houding versus een kritische houding) en verschillende disciplines en invalshoeken (docenten, ICT, roostering, etc.)

Ben je beeldend ingesteld? Dan kun je de uitleg van de werkvorm (binnenkort) ook bekijken in een [explainer video](#).

In de expeditieruimte op het platform vind je de afspraken vanuit het Otterlo Akkoord, de kwaliteitsagenda en ons welbekende Kompas. In het expeditiecafé kun je met andere expeditieleden in gesprek gaan over het hoe en waarom van deze expeditie.

### Werkvorm 1 "De bril van..."



Deze werkvorm helpt om deelnemers vanuit verschillende perspectieven te laten kijken naar gepersonaliseerd leren. Is jouw team nog kritisch over gepersonaliseerd leren? Dan is dit een goede werkvorm om te gebruiken.

**Tip** In plaats van de verschillende perspectieven zelf in te vullen, kun je die ook invullen met de mensen die daadwerkelijk in die rol zitten!

## De paklijst

### • Een 'flap' of digitale 'flap' met Mural

**Flap:** Hier teken je 3 verschillende brillen op. Bij de bril schrijf je van wie deze bril is: Eén bril van de student, één bril van het werkveld en één bril van jezelf. Deze drie perspectieven werken goed, je kunt altijd naar eigen inzicht perspectieven vervangen of toevoegen.

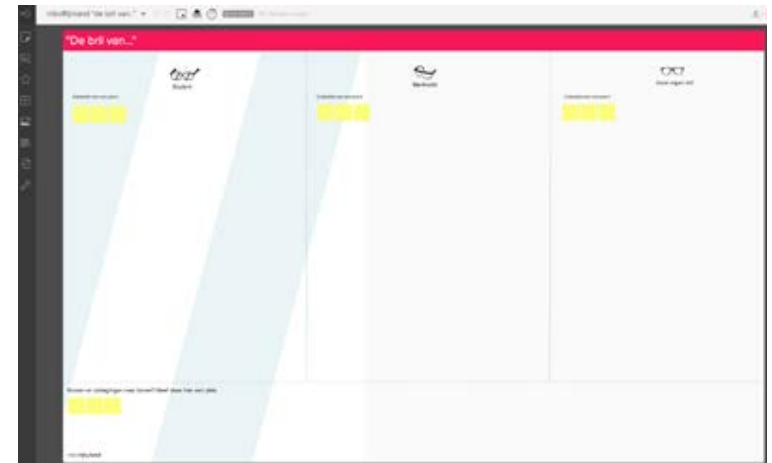
**Digitale flap:** Ga je digitaal aan de slag? Dan hebben we een digitale flap voor je klaargezet in Mural. [Klik hier](#) en lees hoe je makkelijk tot een eigen Mural komt waar je met jouw team in kunt werken.

### • Post-its en stiften

Voor iedereen uit je team

### • Stroopwafels

Voor de energie!



## Routebeschrijving



1. Begin te vertellen met welk doel jullie dit met elkaar gaan doen.
2. Vertel hoeveel tijd jullie hiervoor hebben, denk aan ongeveer 45 minuten met ongeveer 10 personen. Ben je met minder mensen? Dan kan het iets korter.
3. Vraag iedereen: Zet figuurlijk de bril van de student \*beeld je in dat je in de bus op weg naar school bent of je laptop openklapt om aan de slag te gaan\*.
4. Heeft iedereen de figuurlijke bril op? Laat iedereen in 2 minuten zoveel mogelijk redenen opschrijven om aan de slag te gaan met gepersonaliseerd leren, vanuit het perspectief van die student.
5. Zijn de 2 minuten om? Vraag iedereen om één voor één de belangrijkste reden toe te lichten.  
Komen er naast redenen ook uitdagingen op? Dan kun je die onderin de flap een plek geven.
6. Doe daarna hetzelfde met de bril van het werkveld.
7. Doe daarna hetzelfde, met de eigen bril.
8. Sluit af met de vraag: "Welk inzicht heeft dit opgeleverd?". Zijn er veel post-its geplakt? Dan is in ieder geval een inzicht dat er veel redenen zijn! Maak er foto's van zodat je de input op een later moment kunt terugpakken.
9. Heb je de digitale flap van Mural gebruikt en wil je het resultaat van de sessie bewaren? Je kunt de Mural downloaden als pdf door op de knop 'Export' (pijl-tje met half vierkantje) te drukken rechts bovenin.

## Werkvorm 2

### "De stelling is..."



Deze werkvorm helpt om gepersonaliseerd leren te benaderen vanuit de student. Is jouw team redelijk positief gestemd over gepersonaliseerd leren? Dan is dit een leuke werkvorm om jullie mening met elkaar aan te scherpen.

Het gaat bij deze werkvorm niet om goede of foute antwoorden. De stellingen zijn een manier om het gesprek op gang te brengen over waarom gepersonaliseerd leren interessant is voor de student.



## Paklijst

### • Een PowerPoint-presentatie of Mural

Te vinden op het [expeditieplatform](#). Deze PowerPoint-presentatie bevat 6 sheets. Op iedere sheet staat groot een stelling. Hieronder staan de 6 stellingen die in die presentatie zijn ingevoegd, deze kun je goed gebruiken. Natuurlijk kun je naar eigen wens en inzicht stellingen toevoegen of vervangen. Let er wel op dat de stellingen gaan over de student.

1. Studenten zijn blij wanneer zij veel invloed hebben op hoe zij hun lesprogramma kunnen volgen
2. Het doet er niet toe op welke plek de student leert, zo lang de student leert
3. Studenten leren meer wanneer zij vakken op een eigen niveau kunnen kiezen
4. Met meerdere instroommomenten bieden we studenten meer kansen op de arbeidsmarkt
5. Studenten willen meer begeleiding bij meer gepersonaliseerd leren
6. Studenten zullen sneller diplomeren als zij daartoe de kans hebben

**Ga je digitaal aan de slag?** Dan hebben we een digitale flap voor je klaargezet in Mural. [Klik hier](#) en lees hoe je makkelijk tot een eigen Mural komt waar je met jouw team in kunt werken.

### • Gekleurde blaadjes

Geef iedereen in jouw team een groen, oranje of rood blaadje.

### • Notitieblok of laptop voor jezelf

Om aantekeningen te maken tijdens het gesprek indien je dat wilt.

### • Stroopwafels

Voor de energie!



## Stap 3

# Eindbestemming in kaart en grip op wat nodig is

Jullie begrijpen goed waarom jullie aan de slag moeten met gepersonaliseerd leren én weten waar jullie nu staan. Stap 3 helpt jou als teamleider met een aantal substappen om grip te krijgen op wat er nodig is om van jullie huidige situatie naar niveau 3 te komen.

**Ben je beeldend ingesteld? Dan kun je de uitleg van de werkvorm (binnenkort) ook bekijken in een [explainer video](#).**

Staan jullie al op niveau 3? Of hebben jullie een grotere ambitie voor 2022? Dan mag je natuurlijk groter denken!

Iedereen moet in 2022 uitkomen aan het begin van niveau 3 op alle ingrediënten. Het ontwikkelmodel bevat een beknopte beschrijving per ingrediënt over wat niveau 3 is. Er zit natuurlijk nog een wereld achter en daarom is het van belang dat je bekijkt wat niveau 3 voor jullie betekent in de praktijk. Er zijn namelijk verschillende manieren om hier invulling aan te geven. Dat doe je aan de hand van twee sessies.

**Op zoek naar inspiratie? Bekijk dan ook de praktijkvoorbeelden op het [expeditieplatform](#).**

## Sessie A Doelen aanscherpen



**Wie:** Teamleider met collega-teamleiders en directeur

Allereerst doe je dit met je collega-teamleiders en directeur. In deze sessie zorgen jullie dat jullie met het college eenzelfde richting op gaan. Voor deze eerste sessie staan de volgende stappen:

1. Verzamel je collega-teamleiders en directeur
2. Loop de ingrediënten met elkaar af. Vraag de directeur en jouw collega's of er voor het college nog extra richting is/aandachtspunten zijn die alle teamleiders van het college mee moeten nemen in de richting van hun teams.
3. Leg dit met elkaar vast. Je kunt hiervoor het invulformulier '**Stap 3: Doelen in kaart en grip op wat nodig is**' op het [expeditieplatform](#) gebruiken, specifiek de kolom 'Extra richting of aandachtspunten door directeur'. Dit formulier kun je na dit overleg bij de volgende sessie verder invullen met jouw team.
4. Houd de **10 onderwijslogistieke principes** er continu bij, deze staan tevens op het tweede tabblad in het invulformulier.

## Sessie(s) B Doelen eigen maken en grip krijgen op wat nodig is om dat te bereiken



**Wie:** Teamleider met team

Je hebt met je directeur en collega teamleiders extra richting gegeven of aandachtspunten geïdentificeerd voor niveau 3 van de ingrediënten. Nu ga je nog een stapje verder concretiseren. Je gaat samen met jouw team verder invullen wat niveau 3 voor jullie betekent in de praktijk. De aandachtspunten en/of richting van sessie A neem je hierin mee. Voor deze sessie staan de volgende stappen:

1. Maak een afspraak met jouw team.
2. Loop de ingrediënten één voor één langs en deel per ingrediënt in welke richting of aandachtspunt jullie mee moeten nemen (resultaat sessie 1).

## Werkvorm 2

### Snel visueel overzicht in Mural



Deze werkvorm *kun* je gebruiken wanneer je het invulformat hebt gebruikt bij 'Stap 3: Doelen in kaart en grip op wat nodig is', maar ook als je daarvoor een andere werkwijze hebt toegepast.

Deze werkvorm kun je goed gebruiken als je met elkaar op afstand samenwerkt. Je kunt het ook gebruiken als je fysiek met elkaar in een ruimte zit. Projecteer dan jouw eigen laptop op een groot scherm zodat iedereen mee kan kijken.

### Paklijst



#### • Laptop

Voor iedereen. En eventueel een groot scherm, indien je samen in een ruimte met de digitale tool aan de slag gaan.

#### • Mural canvas

In Mural hebben we werkvorm voor jullie klaargezet. [Klik hier](#) en lees hoe je makkelijk tot een eigen Mural komt waar je met jouw team in kunt werken.

### Routebeschrijving



1. Begin te vertellen met welk doel jullie dit met elkaar gaan doen.
2. Vertel hoeveel tijd jullie hiervoor hebben, neem in ieder geval een uur de tijd.
3. Vertel wat er te zien is



- Iconen van de ingrediënten van het ontwikkelmodel gepersonaliseerd leren, in twee kleuren: **roze** en **blauw**.
- Twee symbolen: spierballen en duimpjes omhoog.

#### 4. Begin met het eerste ingrediënt:

- Is dit ingrediënt *need to have* aan het begin van 2022? Laat de **roze** versie van het icoon staan en verwijder de blauwe versie van het icoon (klik aan > backspace/delete).
- Maak in ieder geval 'vertragen en versnellen' roze.
- Is dit ingrediënt *nice to have* aan het begin van 2022? Laat de **blauwe** versie van het icoon staan en verwijder de roze versie van het icoon (klik aan > backspace/delete).
- 'Verbreden en verdiepen' mag blauw aangemerkt worden, tenzij je zelf bepaalt dat dit voor jouw team 'need to have' is.

#### 5. Ga door met de volgende ingrediënten, tot er van ieder ingrediënt alleen nog een **roze** of **blauwe** versie over is. Nu heb je één oogopslag zichtbaar wat *need to have* en wat *nice to have* is.

#### 6. De volgende stap is het labelen, begin weer met het eerste ingrediënt:

- Pak hiervoor het resultaat van 'Stap 3: Doelen in kaart en grip op wat nodig is' erbij.
- Is niveau 3 voor dit ingrediënt makkelijk te realiseren? Sleep er een duimpje-emoji naartoe.
- Zijn er nog flink wat stappen te zetten om niveau 3 voor dit ingrediënt te realiseren? Sleep er een spierbal-emoji naartoe.

#### 7. Gedaan? Mooi! Je hebt nu één visueel overzicht waarmee bepaald kan worden wat wanneer gewenst is om op te pakken.

#### 8. Wil je het resultaat van de sessie bewaren? Je kunt de Mural downloaden als pdf door op de knop 'Export' (pijlje met half vierkantje) te drukken rechts bovenin.



## Stap 6

# Aan de slag

Er zijn verschillende manieren om het onderwerp gepersonaliseerd leren op de agenda te houden en voortgang te boeken. De laatste stap is om te bedenken wat passend is voor jou en jouw team, gelet op de stappen die jullie moeten zetten.

### Optie 1

Zijn jullie al in de buurt van niveau 3? Dan is het misschien voldoende de planning er bij ieder teamoverleg bij te pakken en zodoende voortgang te bewaken. Bedenk ook of hierbij andere agendapunten niet van het randje vallen.

### Optie 2

Moeten jullie nog veel stappen zetten? Dat is helemaal niet gek. Dan kan een structureel overleg speciaal ingericht voor gepersonaliseerd leren effectiever zijn. Zet in dit overleg ten minste de volgende punten op de agenda:

- Iedere kartrekker vertelt kort over de voortgang (op schema of niet)
- Kartrekker deelt zijn of haar uitdagingen
- Kartrekker stelt een hulpvraag, waar nodig
- Teamleider vat samen, maakt afspraken en sluit af

Denk er hierbij aan hoe je de verbinding wilt houden met de andere teams binnen jouw college. Bespreek met jouw directeur hoe jullie daar vorm aan gaan geven, bijvoorbeeld met een werkgroep. De directeur is hierin de verbindende factor.

# Veel succes!

